

北海道肉牛研究会 ニュース

No.28 2023.9.14

北海道肉牛研究会事務局
北海道立総合研究機構畜産試験場
肉牛グループ・技術支援グループ
〒081-0038
北海道上川郡新得町字新得西5線39番地1
Tel:0156-64-0609 FAX:0156-64-3212

第18回北海道総合畜産共進会（肉用牛）が開催

第18回北海道総合畜産共進会（肉用牛）が、9月1日（金）・2日（土）に十勝農協連共進会場で行われました。全道から選抜された黒毛和種雌牛のべ86頭（単出品92頭、群出品57頭）が、10部門に分かれ体型や資質を競いました。最高位を受賞したのは、釧路和牛振興協議会が出品した繁殖雌牛群、準最高位は「かな号」（中標津町・山崎 幸雄さん）でした。各部門の1等1席は以下のとおりです。

部門	区分	名号	父牛	所属	出品者
第1部	未経産 11～14ヵ月	かな	英貞	JA中標津	山崎 幸雄
第2部	同 道産種雄牛産子	かねゆりさだ	英貞	JA摩周湖	芝田 靖明
第3部	未経産 14～17ヵ月	たけまさ60	百合白清2	JA豊頃町	(株)武隈 BF
第4部	同 道産種雄牛産子	ひでこ	英貞	JA十勝池田町	清水 孝悦
第5部	未経産 17～20ヵ月	しほ7352	大山雲	JA本別町	(株)上田牧場
第6部	経産 48ヵ月未満	はるこ	茂晴花	JA浜中町	(株)さくらファーム
第7部	経産 48ヵ月以上	あさひ1	美津金幸	JAくしろ丹頂	手塚 信幸
第8部	父系群 11ヶ月齢以上 同一父牛 3頭一群	さやひでこ	英貞	十勝和牛振興 協議会	(有)美郷牧場
		まさみ			(株)ハンドインハンド
		しほ7388			(株)上田牧場
第9部	母系群 11ヶ月齢以上 母娘2頭一群	あさひで	英貞	今金町和牛生 産改良組合	佐藤 弘一
		あさひ	花国安福		
第10部	繁殖雌牛群 経産牛 3頭一群	はるこ	茂晴花	釧路和牛振興 協議会	(株)さくらファーム
		あさひ1	美津金幸		手塚 信幸
		まりひら	勝平1		平木 敏朗

会費納入のお願い!!

2023年度年会費(個人会員2,000円)の納入をお願いします。

2022年度以前の会費を未納の方は至急納入して下さい(同封請求書を参照のこと)。

研究会は会員の皆さんからの会費で運営されていますので、忘れずに納入をお願いします。

*勤務先・住所等が変更になった場合は事務局までお知らせ下さい。

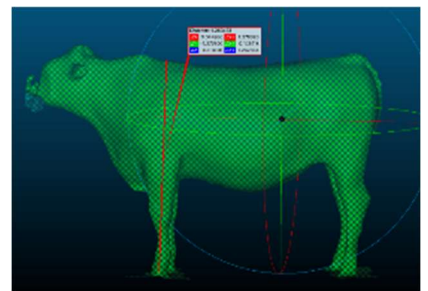
*退会の際には必ず事務局までご連絡下さい。

道総研畜試で実施中の研究課題から

肉牛グループ 研究職員 木村聡志

黒毛和種では様々な形質に対して育種改良が行われており、どれだけ良い肉ができるかという「産肉能力」と子牛を効率的に生産する「繁殖能力」が主要な改良項目となっています。それらの総合的な能力を判断する指標として古くから牛体の評価が行われています。牛体の評価には各部位長の測定（測尺）と外貌目視評価を行う登録審査が行われておりまして、この審査評価が本牛の能力として育種改良に利用されています。外貌目視評価は登録審査員の資格を持っていないと難しいですが、牛体測定に関しては器具さえあれば誰でも可能です。しかし、誰でも測量機や尺杖、キャリパーを持っているわけではないものです。測定するにあたっては、牛体への接触を余儀なくされ危険ですよね。

「牛に接触せず、牛体を測定することができないものか・・・。」「素早く体型値を収集できれば、改良も加速するのではないか・・・。」それを実現させるために、牛体の3Dデータを利用できないかと考え、牛体を撮影し生成した3Dデータをパソコン上で測定を試みています。実際の測定値と3Dデータでの測定値に相関性があるのか？、牛体そのものとして利用できるか？を検証しております。将来、撮影するだけで体重や体高等が瞬時にわかるようになれば！と妄想しながら取り組んでいます。



牛体を iPad pro でスキャンして 3D 画像を生成
※スキャンできていない部位が画面上に赤で表示

2023年 道内肉牛関連行事予定

北海道枝肉共励会 (乳用雄肥育牛および交雑牛の部)	10月21日(土)	帯広市・畜産公社
第20回ジェネティクス北海道 黒毛和種枝肉共励会	10月14日(土)	帯広市・畜産公社
第27回北海道肉牛研究会大会	11月1日(水)	釧路市・ 交流プラザさいわい
第13回北海道肉専用種枝肉共励会 (アンガス・日本短角)	11月9日(木)	帯広市・畜産公社
第20回資源循環型肉牛生産シンポジウム2023	11月9日(木)	帯広市・とかちプラザ
第22回北海道あか牛枝肉共励会	11月10日(金)	帯広市・畜産公社
北海道枝肉共励会(黒毛和牛の部)	11月25日(土)	帯広市・畜産公社